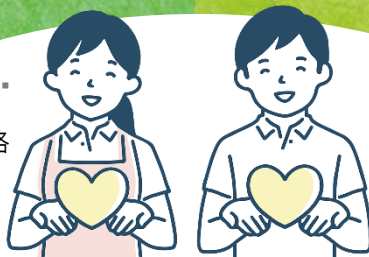


介護の資格を取得させたい事業所の皆様
個人で介護資格を取得したい皆様

遠野職業訓練協会の介護資格取得講習は、
認定職業訓練として実施するため**安価**に資格
取得ができます。

遠野職業訓練協会は職業能力開発促進法第13条・第24条
に基づく都道府県認定の公的職業訓練実施施設です。



介護職員 初任者研修課程 受講生募集

講習期間

2024 11月5日^{TUE} → 2025 2月13日^{THU}

募集締切▶2024・10・31(木)

介護施設で働くには資格は必須

2024年4月より無資格では介護職員として働くことができなくなりました。施設側も、無資格の職員に介護職員として業務させるためには、資格取得の機会を提供する必要があります。

2つの資格が取得できます

必須カリキュラム計141時間欠席なく受講し、修了試験に合格することで、**介護職員初任者研修課程・居宅介護初任者研修課程**の資格が同時に取得できます。

キャリアアップのスタート資格です



介護の資格はキャリアアップができます。介護職員初任者研修課程資格は、キャリアアップへのスタート資格です。介護未経験の方でも、資格を取得することで転職や再就職の近道になります。この機会に資格を取得しましょう！

介護資格	初任者研修 実務者研修	介護福祉	ケアマネ 認定介護福祉士
受講条件	無資格 未経験受講OK	実務経験3年 + 実務者研修修了	介護福祉士取得後 + 実務経験5年

事業所派遣受講料

- ①遠野職業訓練協会員事業所に
従事する未資格の介護職員
55,000円 / 1名
- ②会員外事業所に
従事する未資格の介護職員
88,000円 / 1名

一般受講料

- ①求職中の方で就業経験のない
方、または45歳以上の方
55,000円 / 1名
- ②一般の方で①に該当しない方
66,000円 / 1名

【申込み方法】お電話、メール、同封の申込書をFAX、いずれかの方法でお申込みください。追って受講票をお送りいたします。申込書はホームページからもダウンロードできます。各コース受講証明として修了証を発行いたします。(80%の出席が必要)【締め切り】各コースの開催初日1週間前。但し、定員になり次第締め切ります。【キャンセルポリシー】申込後のキャンセルは、受講料50%相当額をお支払いいただきます。その際、恐れ入りますが、返金にもなる振込手数料はご負担くださいますようお願いいたします。開催初日1週間前以降のキャンセルは、講師手配の都合上、受講料全額およびテキスト代等の負担金全てをお支払いいただきます。ご了承ください。

職業訓練法人**遠野職業訓練協会**

〒028-0502 岩手県遠野市青笹町中沢8-1-8
TEL 0198-62-6310 FAX 0198-62-6366
✉info-tonovts@tono-vts.ac.jp

詳しい情報はホームページを
ご覧ください。

▶ [URL] www.tono-vts.ac.jp

遠野 訓練

検索



介護の資格取得以外の研修・講習を多数開催しています！ぜひ、ホームページをチェックしてください。

⇒ <http://www.tono-vts.ac.jp/>



遠野高等職業訓練校は、他者や組織と共生するソーシャルスキルトレーニング（SST）実施校です。ソーシャルスキルとは、職場や地域社会で多様な人々と協働して仕事をしていく力のこと。定着促進やハラスメントの防止にはSSTトレーニングが必須です。質の高い介護人材育成にご活用ください。

日程	午前			午後				講師		時間数計
	9:00~10:00	10:00~11:00	11:00~12:00	13:00~14:00	14:00~15:00	15:00~16:00	16:00~17:00	午前	午後	
11月5日(火)	1.職務の理解 (2)介護職の仕事内容や働く現場の理解		1.職務の理解 (1)多様なサービスの理解					菊池 純伸 氏	小森 孝夫 氏	6
11月7日(木)	3.介護の基本 (1)介護職の役割、専門性と他職種との連携 (2)介護職の職業倫理		3.介護の基本 (3)介護における安全の確保とリスクマネジメント (4)介護職の安全					菊池 亮公 氏		6
11月12日(火)	7.認知症の理解 (1)認知症を取り巻く状況 (3)認知症に伴うことからの変化と日常 (4)家族への支援			8.障害の理解 居宅介護職員初任者研修課程追加分障害の理解				松田 学 氏	伊藤 和正 氏	7
11月14日(木)	7.認知症の理解 居宅介護職員初任者研修課程追加分行動障害の理解		7.認知症の理解 (2)医学的側面から見た認知症の基礎と健康管理				佐藤 さやか 氏	川原 恭一 氏	5	
11月19日(火)	4.介護・福祉サービスの理解と医療との連携 (1)介護保険制度		4.介護・福祉サービスの理解と医療との連携 (2)医療との連携とリハビリテーション					菊池 純伸 氏	菊池 孝 氏	5
11月21日(木)	6.老化の理解 (2)高齢者と健康		4.介護・福祉サービスの理解と医療との連携 (2)医療との連携とリハビリテーション					佐々木 美穂子 氏		5
11月26日(火)	2.介護における尊厳の保持・自立支援 (1)人権と尊厳を支える介護		5.介護におけるコミュニケーション技術 (1)介護におけるコミュニケーション					唯是 光裕 氏	松田 学 氏	6
11月28日(木)	9.ことからのしきみと生活支援技術基本的知識の学習 (1)介護の基本的な考え方						鳩岡 貴士 氏		6	
12月3日(火)	2.介護における尊厳の保持・自立支援 (2)自立に向けた介護		5.介護におけるコミュニケーション技術 (2)介護におけるチームのコミュニケーション					唯是 光裕 氏	松田 学 氏	6
12月5日(木)	9.ことからのしきみと生活支援技術基本的知識の学習 (2)介護に関することからのしきみの基礎的理解		9.ことからのしきみと生活支援技術生活支援技術の講義・演習 (3)介護に関することからのしきみの基礎的理解					畠 悠也 氏		6
12月10日(火)	2.介護における尊厳の保持・自立支援 (2)自立に向けた介護		6.老化の理解 (1)老化に伴うことからのしきみの変化と日常 8.障害の理解 (3)家族の心理、かわり支援の理解					唯是 光裕 氏	阿部 めぐみ 氏	7
12月12日(木)	9.ことからのしきみと生活支援技術生活支援技術の講義・演習 (4)生活と家事						多田 秀子 氏		6	
12月17日(火)	4.介護・福祉サービスの理解と医療との連携 (3)障害者自立支援制度およびその他制度		8.障害の理解 (1)障害の基礎的理解 (2)障害の医学的側面、生活障害、心理・行動の特徴、かわり支援等の基礎的知識					佐藤 さやか 氏	高木 千鳥 氏	6
12月19日(木)	9.ことからのしきみと生活支援技術生活支援技術の講義・演習 (5)快適な居住環境整備と介護						鳩岡 貴士 氏		6	
12月24日(火)	9.ことからのしきみと生活支援技術生活支援技術の講義・演習 (6)整容に関連したことからのしきみと自立に向けた介護						小館 新 氏		6	
12月26日(木)	9.ことからのしきみと生活支援技術生活支援技術の講義・演習 (7)移動・移乗に関連したことからのしきみと自立に向けた介護						小館 新 氏		6	
1月9日(木)	9.ことからのしきみと生活支援技術生活支援技術の講義・演習 (8)食事に関連したことからのしきみと自立に向けた介護						佐々木 俊広 氏		6	
1月14日(火)	9.ことからのしきみと生活支援技術生活支援技術の講義・演習 (9)入浴、清潔保持に関連したことからのしきみと自立に向けた介護						小館 新 氏		6	
1月21日(火)	9.ことからのしきみと生活支援技術生活支援技術の講義・演習 (10)排泄に関連したことからのしきみと自立に向けた介護						小館 新 氏		6	
1月28日(火)	9.ことからのしきみと生活支援技術生活支援技術の講義・演習 (11)睡眠に関連したことからのしきみと自立に向けた介護						菊地 美穂 氏		6	
1月30日(木)	9.ことからのしきみと生活支援技術生活支援技術の講義・演習 (12)死にゆく人に関連したことからのしきみと終末期介護						平野 因 氏		6	
2月4日(火)	9.ことからのしきみと生活支援技術生活支援技術演習 (13)介護過程の基礎的理解						菊池 博昭 氏		6	
2月6日(木)	9.ことからのしきみと生活支援技術生活支援技術演習 (14)総合生活支援技術演習						菊池 博昭 氏		6	
2月13日(木)	10.振り返り (1)振り返り		10.振り返り (2)就業への備えと研修終了後における継続的な研修		修了試験 14:15~14:30/試験説明 14:30~16:00/試験			松田 学 氏		4
計										141.0時間